



**PETITE MACHINE, GRANDE PERFORMANCE**  
**LA NOUVELLE SYLVAC-SCAN S25T !**



## **Vos avantages**

- Haute résolution et **haute précision**  $<1\mu\text{m}$  sur diamètres /  $<3\mu\text{m}$  sur longueurs
- Optique mobile avec **inclinaison de 0 à 30°** pour une **mesure complète du filetage**
- Nouvel **assistant de mesure de filetages** personnalisés
- **Vitesse de balayage** 60mm/s, déplacement 120mm/s
- Scan complet 2D d'une pièce en **3 secondes** !
- Axe rotatif **haute résolution**  $0,0003^\circ$
- Logiciel Reflex-Scan+ **facile à utiliser** et puissant
- **Nouvelle tablette à écran tactile** pour faciliter l'utilisation en atelier (en plus du PC standard)
- **Prête pour l'automatisation**, contre-poupée motorisée, connectivité E/S et préparation pneumatique
- **Outil de dégagement** rapide avec adaptateur ISO MT2 (cône Morse 2)
- **Barre LED dynamique** (classification, état et force de la contre-poupée)
- **Encombrement compact** L450 x P520 x H590mm (bureau)

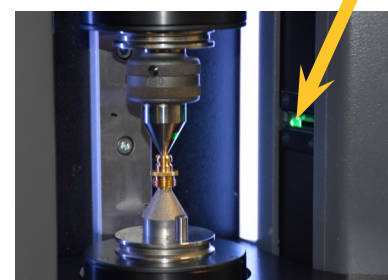
## Panneau opérateur Scan 25T

NOUVELLE tablette à écran tactile, améliorant la facilité d'utilisation pour les opérateurs directement sur le lieu de travail. La tablette tactile peut être utilisée pour mesurer des pièces, examiner des résultats, imprimer et réaliser des programmes avec la mesure automatique Reflex-Click. Les opérateurs n'ont plus besoin d'interagir avec l'ordinateur principal.



## Scan 25T - Inclinaison de l'axe

La nouvelle Sylvac-SCAN S25T est équipée de notre célèbre axe d'inclinaison, qui s'incline jusqu'à un angle d'hélice de 30°



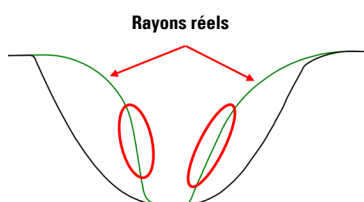
### Exemple de scan d'une vis à os avec et sans inclinaison

En inclinant l'optique pour qu'elle corresponde à l'angle d'hélice du filetage mesuré, on découvre de multiples éléments sur le profil du filetage qui seraient autrement cachés, tels que le diamètre minimum, le rayon de fond de filet et les angles de flanc.



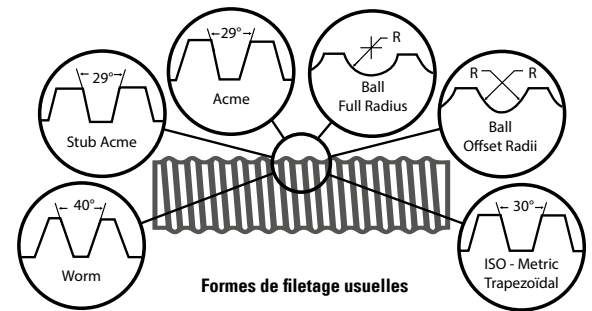
**Profil noir = filetage à 0° (sans inclinaison)**

**Profil vert = filetage à 18° (avec inclinaison)**



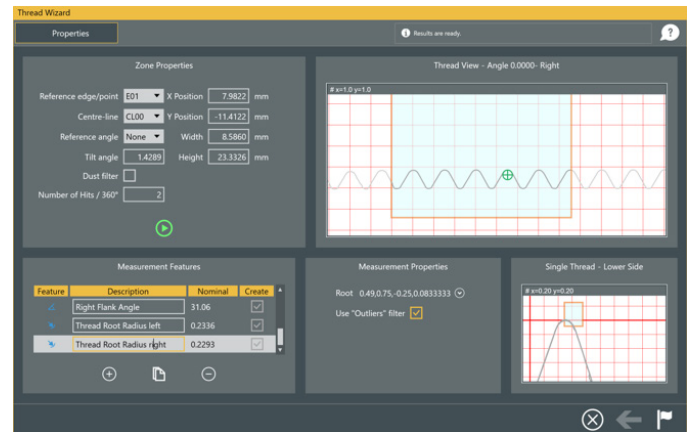
**L'image projetée réelle révèle la forme correcte des flancs et les détails du fond de filet.**

Tous les types de filetages peuvent être mesurés, tels que les filetages parallèles, trapézoïdaux, coniques, ronds, carrés, à vis sans fin, à billes, vis à os, les implants dentaires, etc.

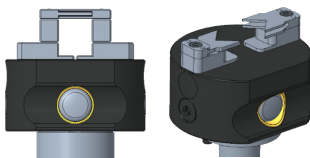


## Nouvel assistant de mesure de filetages

Nouvel assistant de mesure de filetages, facilitant la programmation de caractéristiques de filetage complexes spécifiques, tout en permettant la mesure de formes de filetage avancées dans une zone, sans qu'il soit nécessaire d'orienter la pièce.



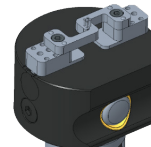
## Nouveaux accessoires



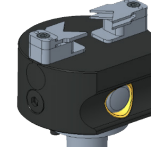
Pince à 2 mors (0-20mm / MK2)  
Ref #902-6720



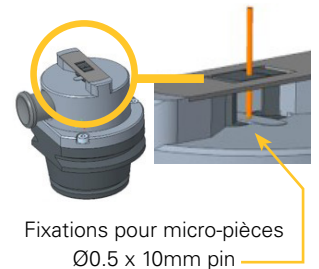
Mandrin à 3 mors (OD Ø 0.5 - 40mm / ID Ø 12 - 36)  
Ref #902-6306 *Aussi disponible en pneumatique (prochainement)*



Pince à 2 mors internes



Pince à 2 mors internes pneumatique



Fixations pour micro-pièces  
Ø0.5 x 10mm pin

Dès janvier 2021

Prochainement disponibles

## Scan 25T - Diamètres de 0.05 à 26 mm / Longueurs jusqu'à 200 mm

Référence: 902-4025	Ø	Longueur
Etendue de mesure	26 mm	200 mm
Capacité de rétention	51 mm	200 mm
Erreur maximale	$1.0 + D(\text{mm})/100 \mu\text{m}$	$3.0 + L(\text{mm})/200 \mu\text{m}$
Répétabilité	0.5 $\mu\text{m}$	0.8 $\mu\text{m}$
Tilt (Filetages)	30°	
Vitesse maximum	60 mm/s	
Vitesse de déplacement	120 mm/s	
Vitesse de rotation	1 rps	
Poids maximal de la pièce	3 kg	
Dimensions de la machine	L450 x P520 x H590 mm	
Poids de la machine	60 kg	
Livraison	Dès janvier 2021	

