

MACHINES DE MESURE OPTIQUE POUR PIÈCES Tournées

SYLVAC SCAN



Mesure dimensionnelle optique rapide et précise pour toutes les pièces cylindriques

Découvrez notre toute nouvelle gamme de machines Sylvac SCAN dotée de plus de 150 caractéristiques capables de contrôler les dimensions et les tolérances géométriques les plus exigeantes.



Simple à utiliser



Très rapide

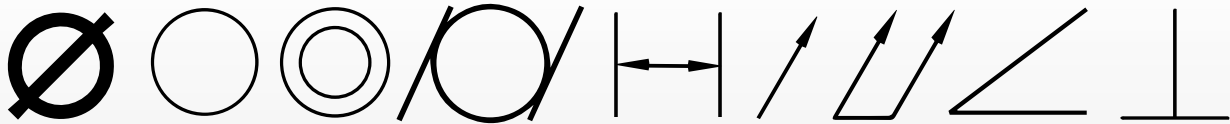


ROI très court

CARACTÉRISTIQUES GÉNÉRALES

APPLICATIONS

Notre gamme de produits SYLVAC-SCAN a été conçue pour mesurer des pièces de révolution de diamètre compris entre 0.2 mm et 145mm, et de longueur jusqu'à 1'200 mm. La plupart des pièces cylindriques, comme celles utilisées en aérospace, pour les composants automobiles, les connecteurs, les vis et implants dentaires, les pièces hydrauliques, les packagings en métal de l'industrie alimentaire et cosmétique, cylindres, pièces de turbine, pièces tournées CNC, etc. peuvent être mesurés en quelques secondes seulement. Nos machines sont capables de mesurer et d'analyser nombre de filetages et de caractéristiques spécifiques.

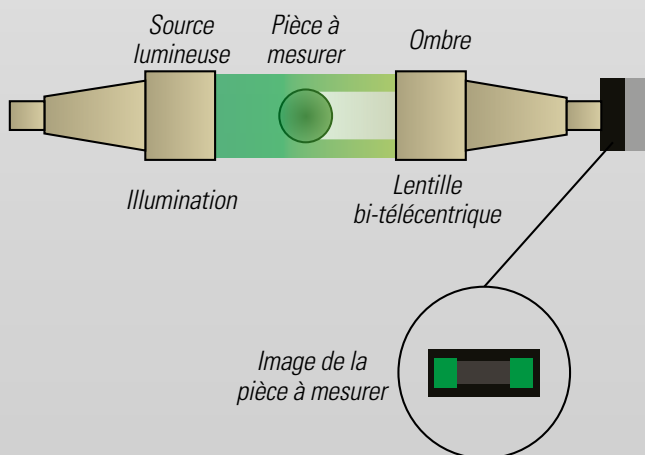


Diamètre, circularité, concentricité, cylindricité, parallélisme, battement circulaire, battement total, angularité, perpendicularité et bien plus.

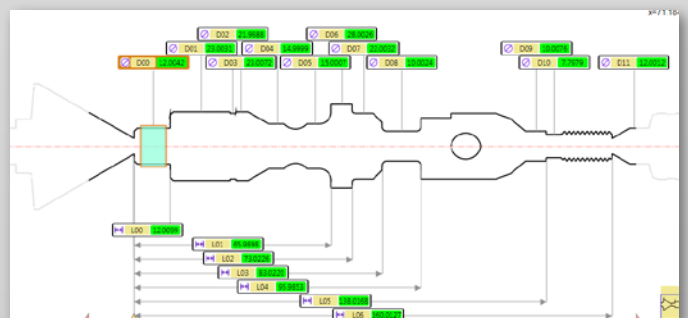
PRINCIPE DE FONCTIONNEMENT

Tous les appareils Sylvac sont dotés de caméras linéaires de haute résolution, qui sont l'équivalent de caméras à 200 mégapixels ! L'illuminateur à LED vert projette un faisceau de lumière collimaté à travers la pièce. Cette dernière est alors scannée à des vitesses pouvant atteindre 100 mm/s, son contour saisi par le système de lentille bi-télécentrique de haute précision et l'image projetée est détectée et traitée par une technologie ultra-moderne de caméra linéaire.

Pièce à mesurer Ombre



Le contour de la pièce est reproduit en ombre dans le logiciel et tous les éléments représentés peuvent être mesurés en statique (sans rotation de la pièce) ou en dynamique (avec rotation de la pièce), lorsque les caractéristiques géométriques telles que battements et concentricités doivent être mesurés.





MACHINES OPTIQUES

SYLVAC SCAN

Appareil optique conçu spécifiquement pour des mesures en atelier à proximité de la machine-outils. Adaptés pour les premières pré-séries, pour le contrôle des processus (MSP), l'échantillonnage ou le contrôle exhaustif, les appareils SCAN de Sylvac devraient révolutionner les contrôles en l'atelier.

- **Réduction du temps d'inspection**
- **Réduction du nombre de pièces défectueuses**
- **Augmentation de la productivité**
- **Economies financières**
- **Retour sur investissement rapide**



**MESURE EN
UN CLICK**



REFLEX-CLICK :
LE SYSTÈME DE MESURE QUI FAIT DE VOUS UN EXPERT !

POUR UNE UTILISATION DANS DES CONDITIONS RUDES

Les SCAN de Sylvac sont des appareils de mesure de fabrication suisse de grande qualité, robustes et précis, conçus pour fonctionner dans les ateliers aux environnements les plus difficiles. Nos appareils sont dotés d'étalons de calibration servant à maintenir les exigences requises en matière de précision et de performance et à compenser les variations de température.

Les gammes F60 et S145 créent une valeur ajoutée grâce à leurs capteurs de température utilisés pour détecter les variations de température et déclencher une calibration automatique en très peu de temps. Cela permet de garantir la plus haute des précisions à tout moment.



PRINCIPE DE L'OPÉRATION

SYLVAC-REFLEX SCAN

Les machines SYLVAC-SCAN sont équipées du logiciel Reflex SCAN. Robustes et simples à utiliser, elles s'intègrent donc parfaitement aux ateliers. Proches des opérateurs, elles remplacent avantageusement les systèmes de mesure conventionnels, y compris les systèmes multicotes, grâce à une flexibilité inégalée et à un gain de temps significatif.



«Technologie Reflex-Click» pour mesurer en un seul clic !

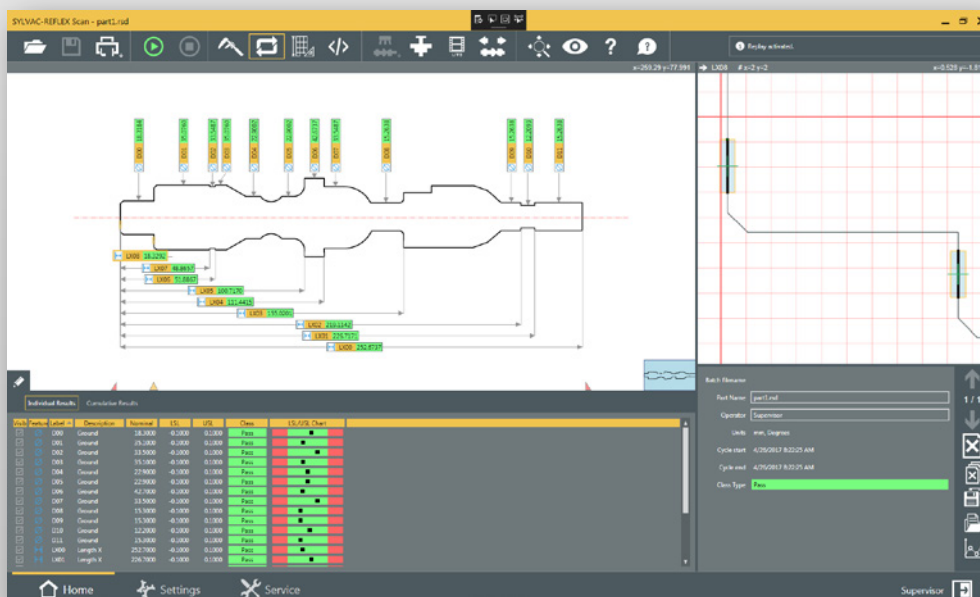
Notre système breveté REFLEX-Click permet la mesure intelligente de vos pièces en un seul clic.



LOGICIELS SYLVAC REFLEX SCAN

1. L'opérateur place la pièce sur la machine.
2. L'opérateur clique sur le bouton.
3. La pièce est scannée, les valeurs principales sont mesurées et affichées grâce au logiciel, par rapport au dessin généré de la pièce..
4. L'opérateur peut choisir de prendre les valeurs mesurées ou modifier le programme automatique, qui est prêt à mesurer une série de pièces en les classifiant, après l'entrée des informations nominales et de tolérances.

Les 4 opérations ne prennent que quelques minutes.



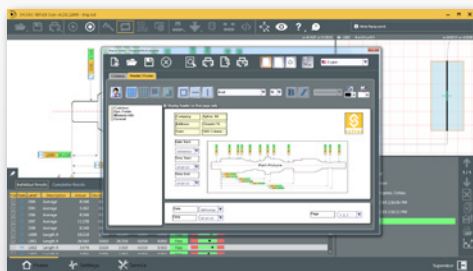
Capture d'écran d'une mesure de pièce sur le logiciel Sylvac Reflex SCAN+



Reconnaissance automatique et intelligente des pièces

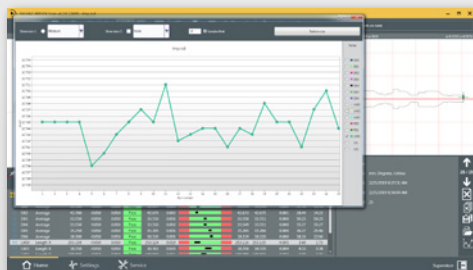
APPUYEZ SUR LE BOUTON !

Pour des tâches répétitives, les utilisateurs peuvent tout simplement appuyer sur le bouton : l'appareil scanne alors la pièce, la reconnaît, puis charge le programme et effectue les mesures correspondantes, tout en affichant des résultats classifiés.



ÉDITEUR DE RAPPORTS FLEXIBLE

Un éditeur de rapports flexible est également disponible, vous permettant de personnaliser la présentation de vos rapports de mesures en ajoutant des informations par glisser-déposer.



AFFICHAGE STATISTIQUE

L'affichage statistique montre les tendances pour les résultats mesurés sous forme de rapport complet en plein écran ou avec des infobulles pour une analyse simple et rapide. (Uniquement sur le logiciel Reflex Scan+)

FONCTIONNALITÉS DES LOGICIELS

LOGICIEL CAD

VUE STATISTIQUES

MESURE AUTOMATIQUE DES PRINCIPALES CARACTÉRISTIQUES

MESURE EN UN CLICK

PROGRAMMATION OFF-LINE

RECONNAISSANCE AUTO. DES PIÈCES/PROGRAMMES

IMPORT/EXPORT CAD

CALCULS SPC BASIQUES

CONNEXION BT SUR LES INSTRUMENTS SYLVAC

ÉDITEUR DE RAPPORTS

MESURE DE FILETAGES AVANCÉE

FILTRATION DE POUSSIÈRE

FACILE À UTILISER

GESTION DE L'ACCÈS-SÉCURITÉ

FONCTION SCRIPT

EXPORT DE DONNÉES

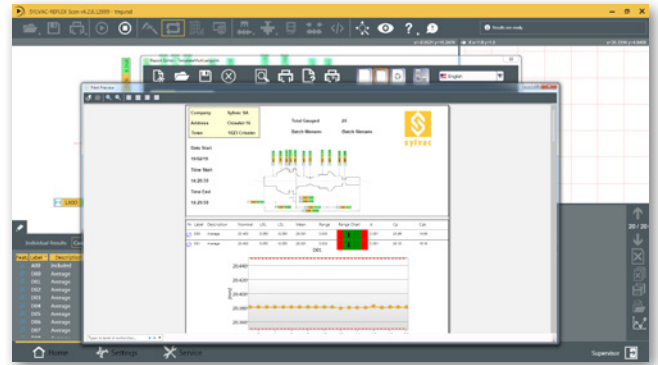
RÉSULTATS FACILE À LIRE

EXPORT DE DONNÉES ET SPC

Bien que les principaux calculs statistiques soient intégrés en tant que fonction standard dans nos logiciels, vous pourriez vouloir utiliser votre propre logiciel SPC (Contrôle Statistique du Processus) pour contrôler vos procédés de production.

C'est pourquoi nous proposons plusieurs formats d'export (CSV, QDAS...) qui peuvent être importés dans votre propre système.

En option, vous pouvez également utiliser un logiciel SPC pour une analyse statistique plus poussée.



LOGICIEL SPC

Certaines applications nécessitent des mesures supplémentaires, comme le diamètre intérieur, qui ne peuvent pas être réalisées à l'aide d'un SYLVAC-SCAN. Le logiciel SPC proposé par Sylvac (en option) vous permet d'ajouter dans le même rapport des mesures réalisées à l'aide de produits complémentaires (par exemple, un micromètre d'intérieur, un pied à coulisse ou un comparateur).

SPC SOFTWARE KEY FEATURES

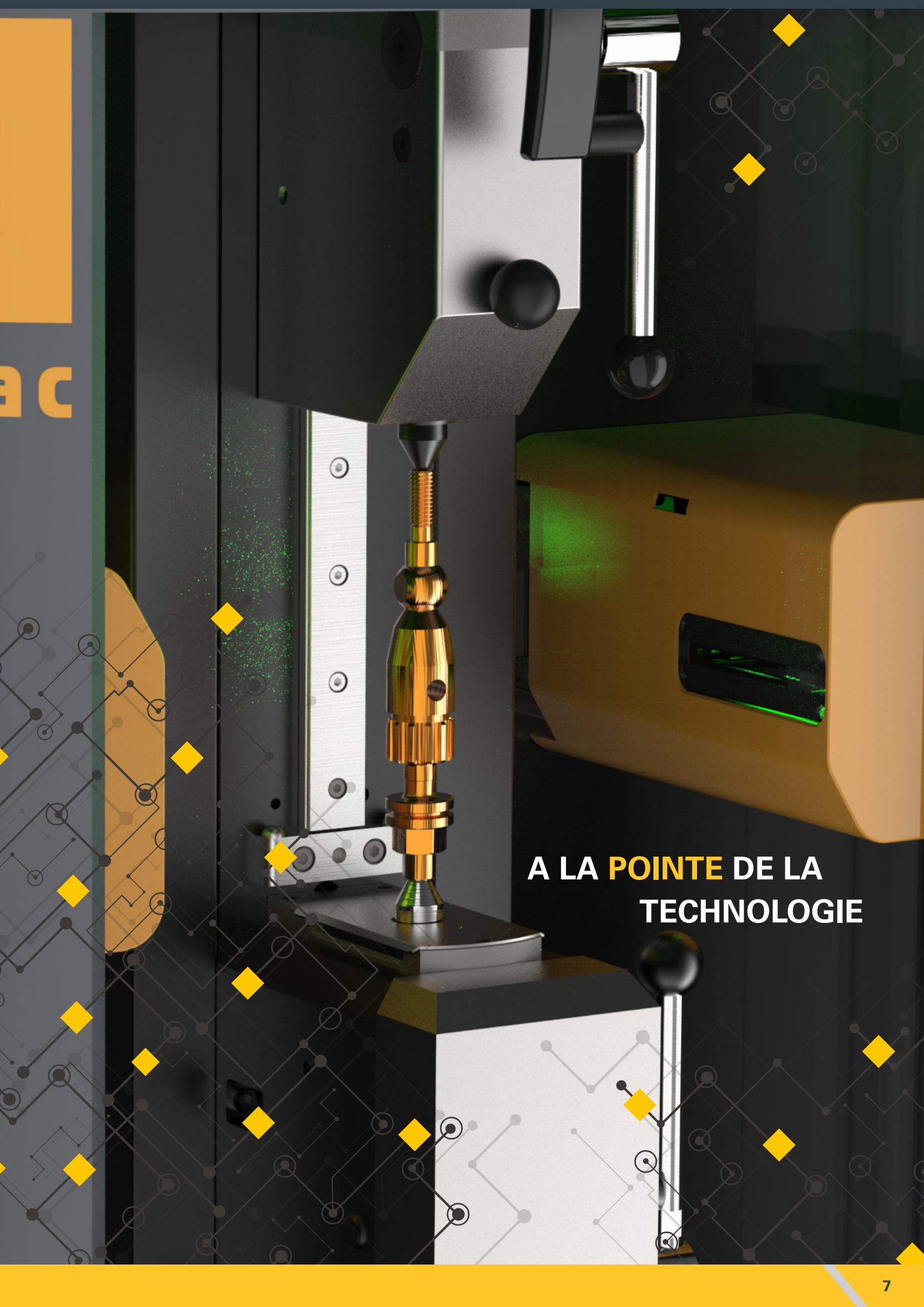
- Graphiques avec limites
- Histogrammes
- Paramètres statistiques
- Graphique de contrôle
- Protocoles



MESURE INTÉGRÉE

Pour les mesures complémentaires ne pouvant être effectuées par l'appareil SCAN, telles que le diamètre interne, Sylvac peut fournir une sélection d'instruments à main, notamment des pieds-à-coulisse, comparateurs et des micromètres d'intérieur. Ces instruments à main Sylvac peuvent se connecter à l'appareil SCAN grâce à notre célèbre technologie Bluetooth®, fournissant ainsi une mesure exhaustive de la pièce dans un seul rapport et en un seul passage.





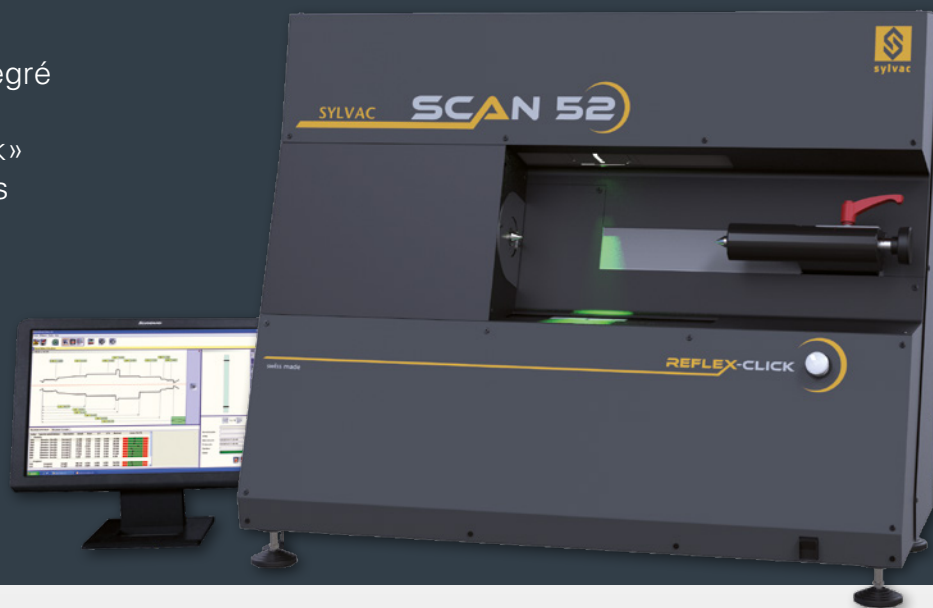
AC

A LA **POINTE** DE LA
TECHNOLOGIE

SYLVAC-SCAN 52 REFLEX CLICK

Accessible à tous et facile à manier grâce à la mesure en un seul clic, l'appareil est conçu pour mesurer toute pièce cylindrique standard courante.

- Design horizontal
- Etalon de calibration intégré
- Utilisation facile
- Technologie «Reflex click»
- Exportation des données
- SCP simple



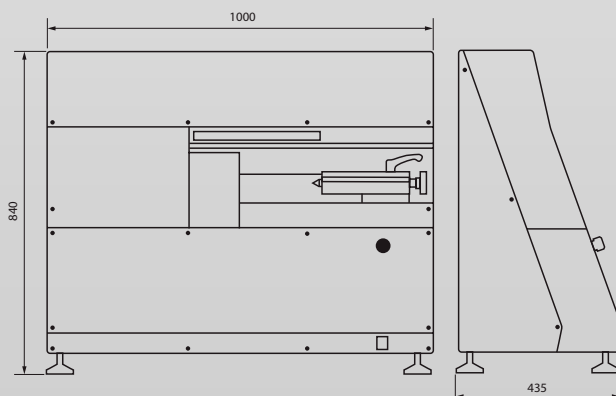
SPÉCIFICATIONS TECHNIQUES

		902.5520 - SCAN 52		902.5521 - SCAN 52 R	
		Diamètre	Longueur	Diamètre	Longueur
Etendue de mesure	mm	0.5 ÷ 52	300	0.5 ÷ 52	300
Résolution	mm	Diamètre : 0.0001 / Longueur : 0.0005			
Précision	µm	Diamètre : (1.5 + D/100) / Longueur : (4 + L/100)			
Répétabilité 2σ	µm	Diamètre : 0.6 / Longueur : 2.5			
Poupée rotative		-		✓	
Poids max. pièce	kg	4			
Poids de la machine	kg	103			



LIVRAISON

- Instruments selon spécifications techniques
- Accessoires : 2x 902.6202, 902.6161, 902.6212
- Ordinateur avec souris, clavier et écran
- Système d'exploitation Windows Multilingue
- Logiciel Sylvac Reflex SCAN
- Kit Plastiform® pour machines optiques
- Manuel



SYLVAC-SCAN F60(T) & F60L(T)

L'appareil convient pour les pièces complexes plus exigeantes telles que les pièces à rainures, à axe, discontinues ou filetées, ou simplement pour tous ceux qui souhaitent le mieux du mieux. Doté d'une suite logicielle complète et du « Reflex-Scan », ce nouveau venu dans la gamme offre une performance de premier ordre.

- Scan rapide 100 mm/s à un seul passage
- Système de serrage rapide
- Grande LED témoin
- Rideau lumineux de sécurité et porte de protection
- Affichage direct de l'image
- Étalon de calibration intégré et capteurs de température pour le contrôle de l'environnement
- Technologie « Reflex-Click »
- Axe de basculement pour une mesure avancée du filetage
- Fonctionnalités logicielles avancées
- Scripts personnalisés en option
- Filtration des poussières
- Affichage statistiques

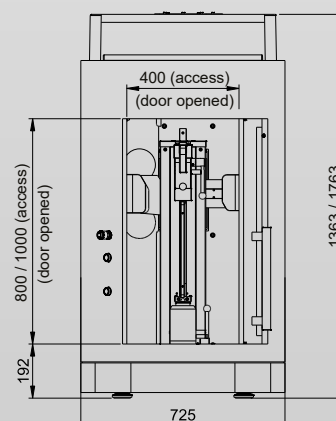


SPÉCIFICATIONS TECHNIQUES

		902.4060 - SCAN F60		902.4065 - SCAN F60T		902.4062 - SCAN F60L		902.4067 - SCAN F60LT	
		Diamètre	Longueur	Diamètre	Longueur	Diamètre	Longueur	Diamètre	Longueur
Etendue de mesure	mm	64	300	64	300	64	500	64	500
Résolution	mm	0.0001							
Précision	µm	Diamètre : (1.0 + D/100) / Longueur : (3 + L/200)							
Répétabilité 2σ	µm	Diamètre : 0.5 / Longueur : 1.0							
Capacité de rétention	mm	120	315	120	315	120	500	120	500
Inclinaison pour mesure filetage		-		✓ 30°		-		✓ 30°	
Poids max. pièce	kg	10							
Poids de la machine	kg	265				330			

LIVRAISON

- Instruments selon spécifications techniques
- Accessoires : 2x 902.6202, 902.6161, 902.6212
- Ordinateur avec souris, clavier et écran
- Système d'exploitation Windows Multilingue
- Logiciel Sylvac Reflex SCAN
- Kit Plastiform® pour machines optiques
- Manuel



SYLVAC-SCAN S145 & S145L

Ces machines sont adaptées pour des plus grandes pièces jusqu'à 145mm de diamètre et 1280mm de longueur. Les machines sont livrées avec le logiciel avancé Reflex Scan+ et sont prêtes pour l'automatisation.

- Mesure de pièces de 0.2 à 145mm de diamètre et jusqu'à 1'280mm de longueur
- Poupée motorisée
- Prête à l'automatisation
- Système de serrage rapide
- Outil de dégagement rapide
- LED témoin
- Affichage direct de l'image
- Étalon de calibration intégré et capteurs de température pour le contrôle de l'environnement
- Technologie « Reflex-Click »
- Fonctionnalités logicielles avancées
- Scripts personnalisés en option
- Affichage statistiques

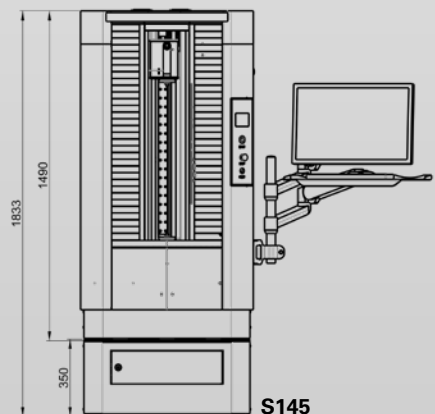


SPÉCIFICATIONS TECHNIQUES

		902.4145 - SCAN S145		902.4147 - SCAN S145L	
		Diamètre	Longueur	Diamètre	Longueur
Etendue de mesure	mm	145	615	145	1280
Résolution	mm	Diamètre : 0.0001 / Longueur : 0.0001			
Précision	µm	Diamètre : (1.5 + D/100) / Longueur : (4 + L/200)			
Répétabilité 2σ	µm	Diamètre : 0.5 / Longueur : 1.0			
Capacité de rétention	mm	254	615	254	1280
Poupée rotative		✓		✓	
Vitesse axiale de mesure	mm/s	80			
Vitesse axiale de position	mm/s	Jusqu'à 200			
Vitesse de rotation	°/s	360			
Poids max. pièce	kg	60			
Poids de la machine	kg	530		650	

LIVRAISON

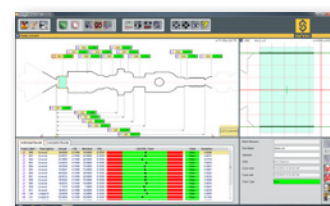
- Instruments selon spécifications techniques
- 2 adaptateurs pour cône Morse 2 (902.6260), pointe tournante 42mm (902.6380) et pointe fixe (902.6210)
- Ordinateur avec souris, clavier et écran
- Système d'exploitation Windows Multilingue
- Logiciel Sylvac Reflex SCAN+
- Kit Plastiform® pour machines optiques
- Manuel



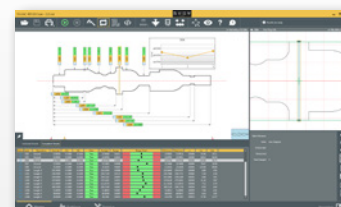
SPÉCIFICATIONS DES MACHINES

FONCTIONS

	Sylvac-Reflex SCAN	Sylvac-Reflex SCAN+
Mesure automatique des principales caractéristiques (diamètres, longueurs, angles, rayons)	✓	✓
Reconnaissance automatique pièces/programmes	✓	✓
Programmation Off-line		Option
Filtration avancée des poussières		✓
Import/export CAD		Option / ✓
Editeur de rapports	✓	✓
Export de données	✓	✓
Calculs SPC basiques	✓	✓
Logiciel SPC	Sur demande	Sur demande
Gestion de l'accès - Niveau de sécurité	1	Multiple
Fonctionnalité script		Option



Sylvac-Reflex SCAN



Sylvac-Reflex SCAN+

TOLÉRANCEMENT GÉOMÉTRIQUE - FONCTIONNALITÉS

	Sylvac-Reflex SCAN	Sylvac-Reflex SCAN+
Diamètres	✓	✓
Longueurs, hauteurs, distances	✓	✓
Angles, chanfreins	✓	✓
Rayon	✓	✓
Filetages (parallèles)	✓	✓
Filetages (fonds de filet, filetages coniques filets multiples, vis sphériques, vis sans fin, filetages spéciaux)		✓
Perpendicularité		✓
Défauts de forme		✓
Diamètres en rotation	Basique	Avancé
Battement	Basique	Avancé
Concentricité	Basique	Avancé
Circularité	✓	✓
Cylindricité	✓	✓
Cotes sur plats	✓	✓
Rectitude		✓
Pièces discontinues (cannelures, turbines)		✓



INVESTISSEMENT

RETOUR SUR INVESTISSEMENT RAPIDE

Parce que le retour sur investissement est une donnée essentielle pour la prise de décisions difficiles, Sylvac a développé une interface vous permettant d'estimer votre durée d'amortissement. Ce dernier dépendra directement du profil de votre entreprise et de la prévision d'utilisation de la machine.

Vous pourrez constater par vous-même que votre retour sur investissement sera inférieur à 6 mois dans la plupart des cas, tout en obtenant une meilleure qualité de mesure !



MÉTHODES TRADITIONNELLES UTILISANT DIFFÉRENTS INSTRUMENTS :



= 10-30 minutes de temps d'inspection

GAMME SYLVAC-SCAN :



= 30-60 secondes de temps d'inspection = réduction des coûts !

SOLUTIONS SUR MESURE



SOLUTION DE PRÉHENSION

En plus de notre gamme standard de systèmes de fixation, des solutions personnalisées peuvent être développées pour optimiser votre procédé de mesure.

LOGICIEL

Grâce à « Reflex-Scan+ » et ses scripts flexibles personnalisés, il est possible de créer des fonctionnalités logicielles sur mesure et des macros.

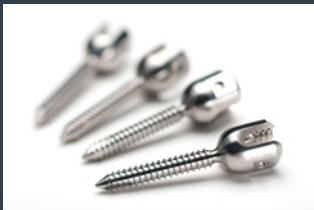
INTÉGRATION POUR UN CHARGEMENT AUTOMATIQUE DES PIÈCES

Pour offrir une flexibilité maximale et augmenter les niveaux de production, l'appareil SCAN de Sylvac peut être combiné à d'autres équipements de votre atelier, par exemple à un bras de robot.



SCAN F60 avec robot

APPLICATIONS



EMBALLAGES
MÉDICAL



HORLOGERIE
PLASTIQUES



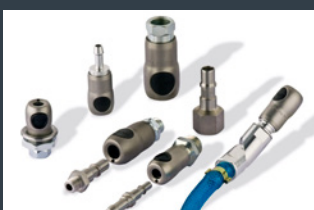
FILETAGES
CONNECTEURS



MUNITIONS
MOULAGE PAR INJECTION



COSMETIQUES
PLOMBERIE



HYDRAULIQUE
PNEUMATIQUE



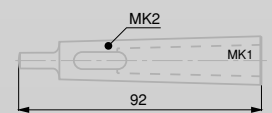
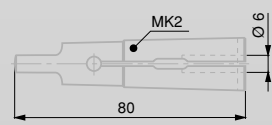
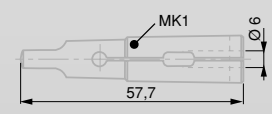
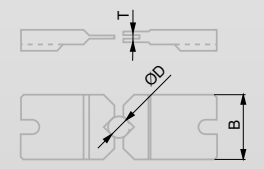
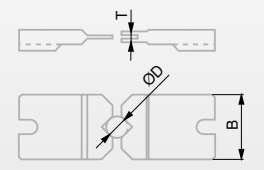
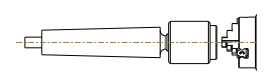
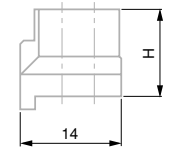
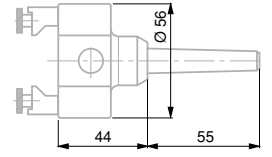
AUTOMOBILE
AÉROSPACIAL



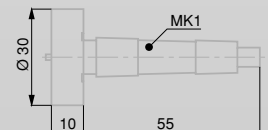
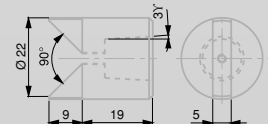
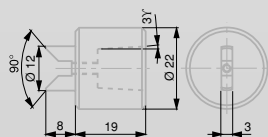
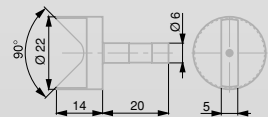
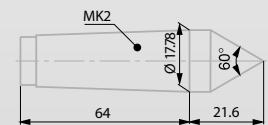
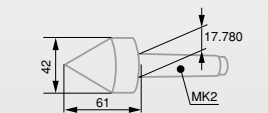
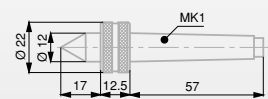
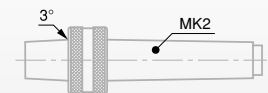
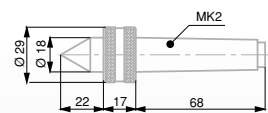
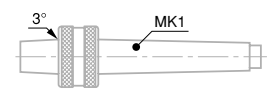
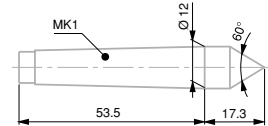
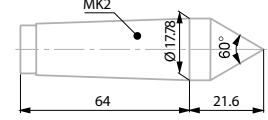
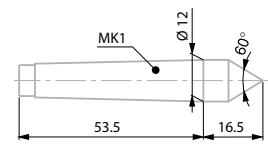
PHARMACEUTIQUE
MOTEURS ÉLECTRIQUES

ACCESSOIRES

Numéro	Description	Morse 2 SCAN 52/F60	SCAN S145
902.6220	Pince 2 mors Serrage externe pour usage manuel	✓ Requiert 902.6360	✓ Requiert 902.6260 +902.6360
902.6231	Bloc de réhausses par paire pour mors extérieurs	✓ (Morse 1 requiert 902.6220)	✓ Requiert 902.6220
902.6228	Plateau de serrage magnétique Ø0-24 mm	✓	✓ Requiert 902.6260
902.6141 0÷6 mm T = 1.5	Mors extérieurs, par paire	✓ For 902.6220 (aussi pour Morse 1)	✓
902.6142 0÷6 mm T = 3			
902.6143 6÷12mm T = 3			
902.6144 12÷18mm T = 6			
902.6145 18÷24mm T = 9			
902.6152 0÷6mm T = 6			
902.6153 0÷6mm T = 15			
902.6140 6÷12mm T = 15			
902.6154	Jeu de mors extérieurs, par paire		
Set incluant: 902.6141 902.6142 902.6143 902.6144 902.6145	902.6141 : Jaws dia 0-6mm, T1=1.5mm 902.6142 : Jaws dia 0-6mm, T1=1.3mm 902.6143 : Jaws dia 6-12mm, T1=3mm 902.6144 : Jaws dia 12-18mm, T1=6mm 902.6145 : Jaws dia 18-24mm, T1=9mm	✓	✓
902.6250	Adaptateur avec alésage dia. 6 mm, longueur 57.7mm	Seulement pour Morse 1	
902.6251	Adaptateur avec alésage dia. 6 mm, longueur 80mm	✓	✓ Requiert 902.6260
902.6360	Manchon de réduction, Morse 2 à 1	✓	✓ Requiert 902.6260

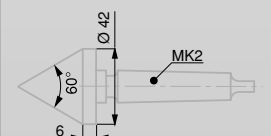
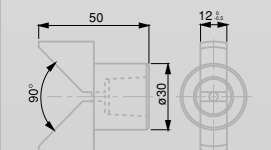
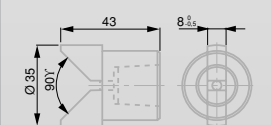
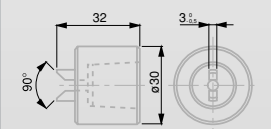
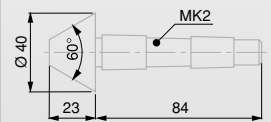
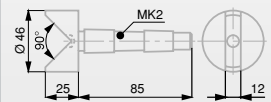
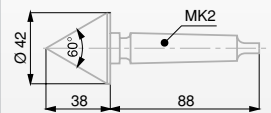
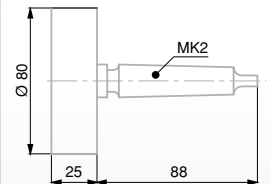
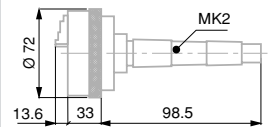
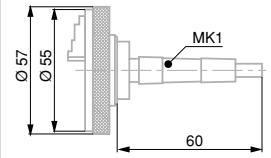


Numéro	Description	Morse 2 SCAN 52/F60	SCAN S145
902.6000	Centre mâle, 10 mm (2 pièces fournies avec la SYLVAC-SCAN 25)	Seulement pour Morse 1	
902.6202	Centre mâle, 17,78 mm (2 pièces fournies avec la SYLVAC-SCAN F60 et SYLVAC-SCAN 52 Reflex-Click)	✓ Standard	✓ Requiert 902.6260
902.6203	Pointe pour entraînement par le centre (Pointe diamantée 10 mm)	Seulement pour Morse 1	
902.6160	Pointe rotative équipée d'un cône B12 et d'une queue morse 1 (Reçoit les douilles 902.6206/902.6207)	Seulement pour Morse 1	
902.6161	Pointe rotative, morse 2 (1 pièce fournie avec SYLVAC-SCAN F60 et SYLVAC-SCAN 52 Reflex Click)	✓	✓ Requiert 902.6260
902.6162	Pointe rotative équipée d'un cône B18 et d'une queue morse 2	✓	✓ Requiert 902.6260
902.6163	Pointe rotative, morse 1	Seulement pour Morse 1	
902.6380	Pointe rotative, morse 2	✓	✓ Requiert 902.6260
902.6204	Centre femelle, Ø 10 mm	✓ Requiert 902.6251 (aussi pour Morse 1, avec 902.6250)	✓ Requiert 902.6260 + 902.6251
902.6212	Centre mâle 17,78 mm, extra, diamanté (1 pièce fournie avec SYLVAC-SCAN F60 et SYLVAC-SCAN 52 Reflex Click)	✓ Standard	✓ Requiert 902.6260
902.6205	Centre femelle, Ø 20 mm	Requiert 902.6251 (Morse 1 requiert 902.6250)	✓ Requiert 902.6260 + 902.6251
902.6206	Centre femelle, Ø 10 mm avec cône intérieur B12	Seulement pour Morse 1 (requiert 902.6160)	
902.6207	Centre femelle, Ø 12 mm avec cône intérieur B12	Seulement pour Morse 1 (requiert 902.6160)	
902.6208	Plateau, Ø 30 mm	Seulement pour Morse 1	

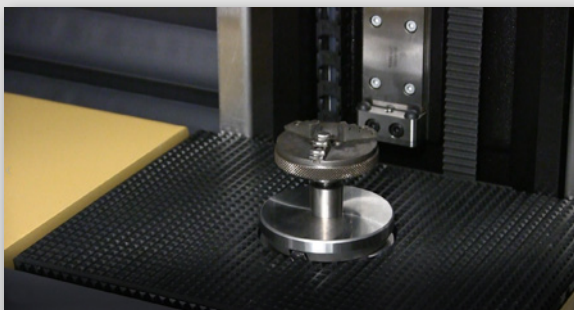
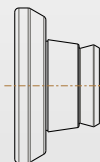
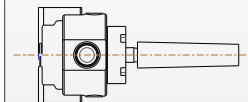
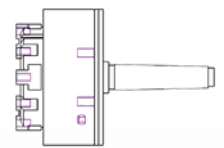


ACCESSOIRES

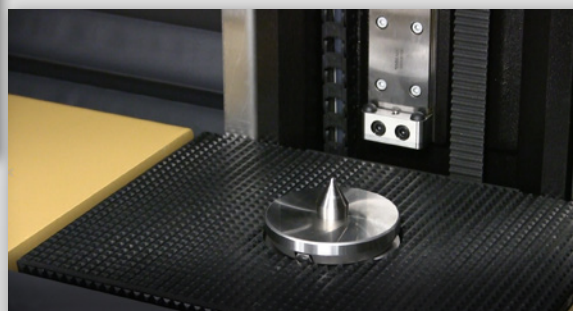
Numéro	Description	Morse 2 SCAN 52/F60	SCAN S145
902.6300	Mandrin à 3 mors, serrage 1÷15 mm (capacité de serrage: extérieur 1÷15 mm, intérieur 11÷26 mm)	✓ Requiert 902.6360 (aussi pour Morse 1)	
902.6301	Mandrin à 3 mors, 2÷50 mm, avec queue morse 2 (Capacité de serrage: extérieur 2÷50 mm intérieur 23÷50 mm)	✓	✓ Requiert 902.6260
902.6209	Plateau, Ø 80 mm, avec queue morse 2	✓	✓ Requiert 902.6260
902.6210	Pointe pour entraînement par le centre, Ø 40 mm avec queue morse 2 Pointe diamantée	✓	✓ Requiert 902.6260
902.6340	Centre de transmission femelle, Ø 40 mm avec queue morse 2	✓	✓ Requiert 902.6260
902.6341	Centre mâle, Ø 15÷40 mm, avec queue morse 2	✓ Requiert 902.6162	✓ Requiert 902.6260
902.6310	Centre femelle avec cône intérieur B18, Ø 10 mm	✓ Requiert 902.6162	✓ Requiert 902.6260 + 902.6162
902.6311	Centre femelle avec cône intérieur B18, Ø 30 mm	✓ Requiert 902.6162	✓ Requiert 902.6260 + 902.6162
902.6312	Centre femelle avec cône intérieur B12, Ø 45 mm	✓ Requiert 902.6162	✓ Requiert 902.6260 + 902.6162
902.6410	Pointe pour entraînement - diamantée, Ø 42 mm max.	✓	✓ Requiert 902.6260



Numéro	Description	Morse 2 SCAN 52/F60	SCAN S145
902.6608	Option I / O pour la robotisation	✓	
902.6302	Mandrin pneumatique à 4 mors Ø 1-63mm	✓	✓ Requiert 902.6260
902.6270	Mandrin 2 mors Ø 0-18mm	✓	✓ Requiert 902.6260
902.6260	Adaptateur pour Morse 2 (MK2)		✓



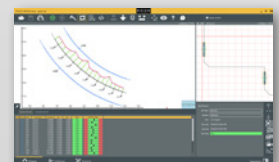
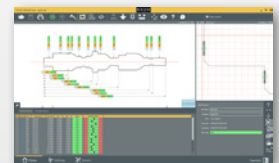
Adaptateur pour Morse 2 et mandrin



Adaptateur pour Morse 2 et centre mâle

LOGICIELS

Numéro	Description	52	F60(L)(T)	S145
***	Sylvac Reflex SCAN Standard (livré avec 902.5520 & 902.5521)	✓		
***	Sylvac Reflex SCAN+ Standard (livré avec 902.4060, 902.4062, 902.4065 & 902.4067)		✓	✓
902.7015	Sylvac Reflex SCAN+ Offline		✓	✓
902.7016	Sylvac Reflex SCAN+ Option Script programming		✓	✓
902.7017	Sylvac Reflex SCAN+ Option OPC-UA Robot		✓	✓
902.7018	Sylvac Reflex SCAN+ Option CAD compare		✓	✓
902.7020	Sylvac Reflex SCAN+ Option CAD compare Offline		✓	✓
902.7021	Reflex-Scan+ "PRO" avec assistant avancé pour construction personnalisée de fonctionnalités et filetages		✓	✓



AUTRES ACCESSOIRES

Numéro	Description	52	F60(L)(T)	S145
902.6012	Pièce de démonstration dorée	✓	✓	✓
902.6013	Pièce de démonstration dorée pour filetages		✓	✓
902.6014	Pièce de démonstration dorée XL			✓
902.6600	Table pour Sylvac SCAN F60 (85x85x70cm)		✓	
902.6601	Meuble pour Sylvac SCAN F60 avec rangement pour PC, tiroir avec serrure et bras pour clavier et écran		✓	
902.6605	Table à hauteur ajustable (71-1140mm) pour clavier, écran et souris (80x60mm)		✓	
902.6607	Tiroir pour SCAN F60 (combiné avec 902.6601)		✓	
928.6006	Malette Plastiform pour SCAN et VISIO (livraison standard avec toutes les SCAN & Visio)	✓	✓	✓
902.6609	Râtelier	✓	✓	✓



VERSIONS AVEC ROBOT

VOUS AVEZ BESOIN D'UNE AIDE SUPPLÉMENTAIRE ?

Notre gamme de Scan Sylvac peut être complètement automatisée avec un robot qui charge vos pièces directement sur la machine pour effectuer la mesure. Disponible sur demande.

- Le contrôle qualité de vos composants n'aura jamais été aussi facile !
- Maintenant aussi disponible en version complètement automatisée
- Chargement/ déchargement rapide des pièces, emplacement cible spécifique selon classification
- Feedback aux machines-outils pour la correction des pièces



Exemple de SCAN 52 avec robot



Exemple de SCAN F60 avec robot

MESURER DES PIÈCES Tournées N'A JAMAIS ÉTÉ AUSSI SIMPLE !

