

# Multiplex-Einheit

# M-Bus

## ANZEIGEN/PROGRAMME

- Multiplex Einheiten ermöglichen den Anschluss von den verschiedensten Messgeräten und Herstellern an D300S, D400S und Sylcom
- Möglichkeit, verschiedene Messgeräte miteinander zu verbinden und zu mischen
- Übertragung RS 485
- Kann auf DIN-Schiene montiert werden
- Robustes Alu-Gehäuse

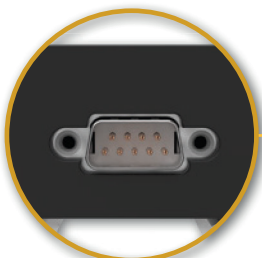
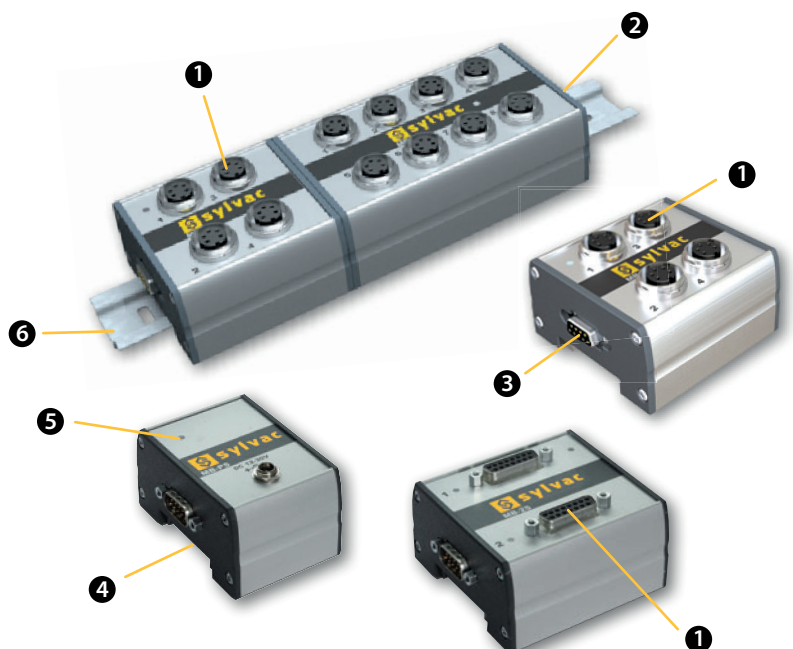


Multiplex Einheiten M-Bus

RS485

## ANZEIGEN/PROGRAMME

- ❶ Eingang für Messtaster
- ❷ Eingang für MBus
- ❸ Ausgang für MBus
- ❹ Befestigungskerbe für DIN-Schiene
- ❺ LED / Modul Power
- ❻ DIN-Schiene



Kabelanschluss für RS485 auf RS485 (925.5609)

# Multiplex-Einheit

# M-Bus

## TECHNISCHE DATEN

|                            | 131612.0100                  | 131612.0400             | 131612.0500                       | 131612.0700 | 131612.0800 | 131612.0300     |
|----------------------------|------------------------------|-------------------------|-----------------------------------|-------------|-------------|-----------------|
| Modell                     | MB-4C                        | MB-8i                   | MB-2S                             | MB-4D       | MB-8D       | MB-4P           |
| Arten von Instrumenten     | Kapazitive Sylvac Messtaster | Induktive <sup>1)</sup> | Heidenhain Messtaster (11µA/1VPP) | Digimatic   |             | Messtaster P12D |
| Kompatibilität             | D300S & D400S                |                         |                                   |             |             |                 |
| Aussenmasse (L x H x B) mm | 107x42x74                    | 131x44x74               | 82x43x74                          | 107x39x74   | 107x39x74   | 107x42x74       |
| Gewicht kg                 | 0.2                          | 0.3                     | 0.2                               | 0.2         | 0.2         | 0.2             |
| Anzahl der Eingänge        | 4                            | 8                       | 2                                 | 4           | 8           | 4               |
| Gehäuse                    | Eloxiertes Aluminium-Profil  |                         |                                   |             |             |                 |
| Daten Ausgang              | RS 485                       |                         |                                   |             |             |                 |

<sup>1)</sup> Halbbrücke: zu Kompatibilitäten siehe [www.sylvac.ch](http://www.sylvac.ch)

|                            | 131612.0900                 | 131612.1000  | 131612.1100 | 131612.1200                               | 131612.1300                             | 131612.1400                                |
|----------------------------|-----------------------------|--------------|-------------|---|---|--|
| Modell                     | MB-IO                       | MB-PS        | MB-RS       | MB-TP                                     | MB-BT                                   | MB-AG                                      |
| Arten von Instrumenten     | PLC I/O                     | Power-Supply | Computer    | Thermoelement-Temperaturfühler und PT 100 | instrumenten mit Bluetooth® Technologie | Pneumatische Bohrungsmessköpfe / Messringe |
| Kompatibilität             | D300S & D400S               |              |             | D400S                                     |   |  |
| Aussenmasse (L x H x B) mm | 82x39x74                    | 52x42x74     | 82x39x74    | 52x51x74                                  | 52x39x74                                | 52x64x74                                   |
| Gewicht kg                 | 0.2                         | 0.2          | 0.2         | 0.1                                       | 0.1                                     | 0.15                                       |
| Anzahl der Eingänge        | 8                           | 12-30 VDC    | 254         | 1 / 1                                     | 8                                       | 1  |
| Gehäuse                    | Eloxiertes Aluminium-Profil |              |             |   |   |  |
| Daten Ausgang              | RS 485                      |              |             |   |   |  |



MB-4C



MB-8i



MB-2S



MB-4D



MB-8D



MB-4P



MB-IO



MB-PS



MB-RS



MB-TP



MB-BT



MB-AG

## BASISINSTRUMENT

- Modul Mbus gemäss technischen Daten
- Betriebsanleitung