

# Unités de multiplexage

# M-Bus

## DESCRIPTION

- L'unité de multiplexage M-BUS autorise la connexion de différentes marques d'instruments sur la D300SV2 et la D400S
- Possibilité de connecter et de mélanger des marques d'instruments
- Transmission RS 485
- Les différentes unités peuvent être montées sur un rail DIN
- Construction robuste

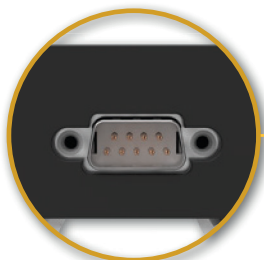


Unités de multiplexage M-Bus

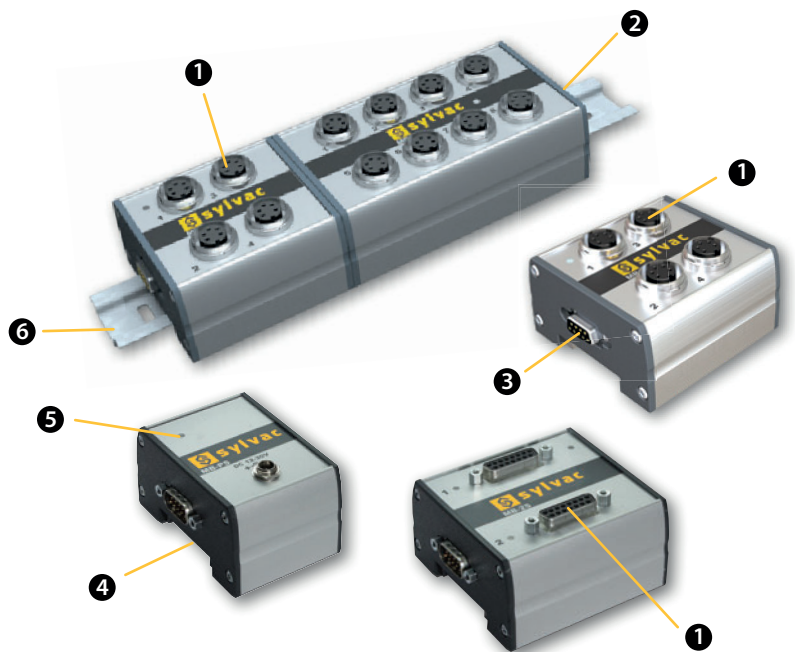
RS485

## AFFICHAGE / CONNECTIQUE

- ❶ Entrées palpeurs
- ❷ Entrée M-Bus
- ❸ Sortie M-Bus
- ❹ Rainure de fixation DIN
- ❺ LED / Module Power
- ❻ Rail DIN



Sortie câble RS485 sur RS485 (925.5609)



H

# Unité de multiplexage

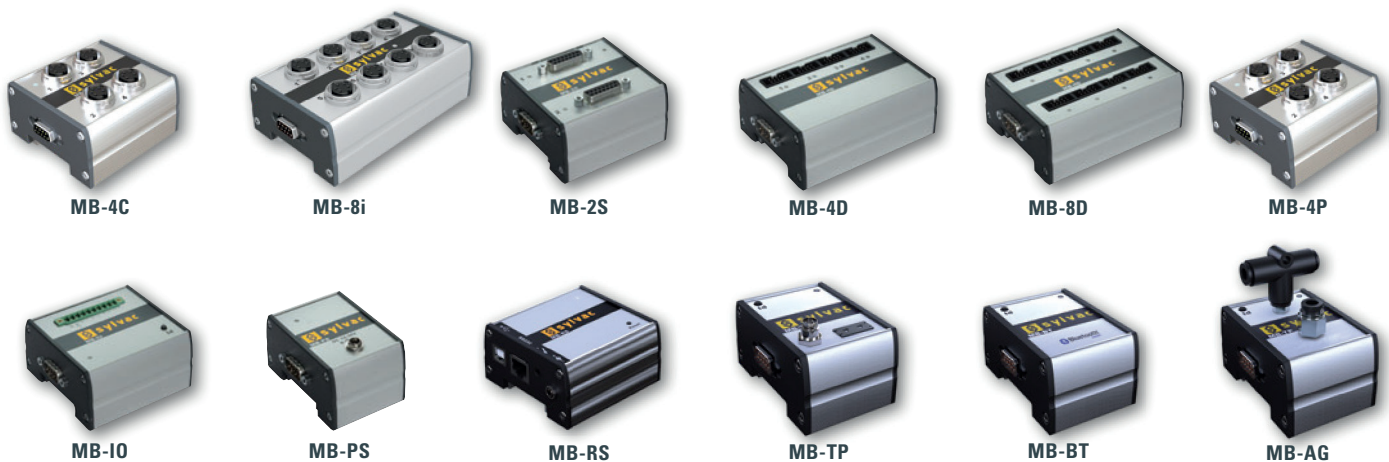
# M-Bus

## DONNÉES TECHNIQUES

	131612.0100	131612.0400	131612.0500	131612.0700	131612.0800	131612.0300
Modèle	MB-4C	MB-8i	MB-2S	MB-4D	MB-8D	MB-4P
Types d'instruments	Palpeurs capacitifs Sylvac	Inductifs <sup>1)</sup>	Palpeurs Heidenhain (11µA/1VPP)	Digimatique		Palpeurs P12D
Compatibilité	D300S & D400S					
Encombrements (L x h x l) mm	107x42x74	131x44x74	82x43x74	107x39x74	107x39x74	107x42x74
Poids kg	0.2	0.3	0.2	0.2	0.2	0.2
Nombre d'entrées	4	8	2	4	8	4
Boîtier	Profilé d'aluminium anodisé					
Sortie de données	RS 485					

<sup>1)</sup> Half-bridge : se référer à [www.sylvac.ch](http://www.sylvac.ch) pour les compatibilités

	131612.0900	131612.1000	131612.1100	131612.1200	131612.1300	131612.1400
Modèle	MB-IO	MB-PS	MB-RS	MB-TP	MB-BT	MB-AG
Types d'instruments	PLC I/O	Power-Supply	Ordinateur	Sonde de température thermocouple et PT 100	Instruments avec technologie Bluetooth®	Tampons/bagues à air
Compatibilité	D300S & D400S			D400S		
Encombrements (L x h x l) mm	82x39x74	52x42x74	82x39x74	52x51x74	52x39x74	52x64x74
Poids kg	0.2	0.2	0.2	0.1	0.1	0.15
Nombre d'entrées	8	12-30 VDC	254	1 / 1	8	1
Boîtier	Profilé d'aluminium anodisé					
Sortie de données	RS 485					



## INSTRUMENT DE BASE

- Module M-Bus selon données techniques
- Mode d'emploi