

SYSTÈMES DE MESURE POUR APPLICATIONS EN ATELIER ET EN LABORATOIRE

SYLVAC VISIO



 **SWISS
MADE**

Mesure optique pour pièces plates et de révolution

Découvrez notre gamme de machines Sylvac-Visio V3 à zoom manuel, simple d'utilisation, facile d'accès, prix avantageux, robuste et stable pour les domaines tels que le médical, l'automobile, l'industrie horlogère, la pharmaceutique ou encore le cosmétique.



Simple à utiliser



3 types d'éclairages



Fonction Compare CAD

CARACTÉRISTIQUES GÉNÉRALES

SYLVAC-VISIO 200 & 300 V3

La recherche de l'Excellence, c'est le thème qui a prévalu lors de la création des machines Sylvac-VISIO V3, largement inspirées des technologies qui ont fait le succès des systèmes optiques Sylvac.

La gamme se veut aussi efficace qu'économique puisqu'elle garantit un rapport prix/performance des plus avantageux non seulement grâce à une prise en main rapide mais aussi une facilité et simplicité d'utilisation inégalées actuellement. Chaque machine est constituée d'une structure en granit garantissant la rigidité et la stabilité qu'exige tout système de mesure de haute précision.

Simplicité, efficacité et fiabilité sont les éléments clé de cette gamme de produits.

LA GAMME

Cette gamme de machines manuelles est dotée d'une base ainsi que d'un col de cygne en granit garantis d'une excellente stabilité. Disponible en deux versions, zoom manuel ou motorisé, les caractéristiques hors norme de cette machine satisferont pleinement les demandes les plus exigeantes de l'industrie.



AVANTAGES

Prix attractifs

Les Sylvac-VISIO V3 ont la particularité d'être des produits hightech proposant une solution complète aux problèmes de la mesure de pièces mécaniques. Alors que ces machines sont extrêmement précises et répondent aux normes de qualité les plus exigeantes, leur faible coût en fait des produits abordables et très avantageux.

Stabilité/rigidité

Chaque machine est constituée d'une structure en granit garantissant la rigidité et la stabilité qu'exige tout système de mesure de haute précision.

Simplicité d'utilisation

Toutes les Sylvac-VISIO V3 manuelles sont équipées du logiciel Sylvac-REFLEX Vista. Ce logiciel intuitif et aisément abordable s'inscrit dans la gamme de logiciels Sylvac-REFLEX, qui aspire à être la référence en matière de simplicité d'utilisation.

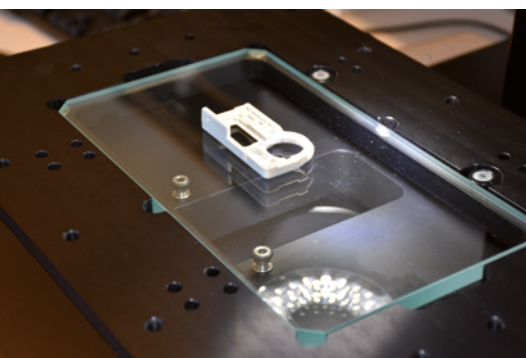
Facile et rapide d'accès

La maîtrise de la machine ne requiert qu'un temps d'apprentissage réduit puisqu'une seule 1/2 journée de formation est suffisante.

CARACTÉRISTIQUES GÉNÉRALES

3 TYPES D'ÉCLAIRAGES

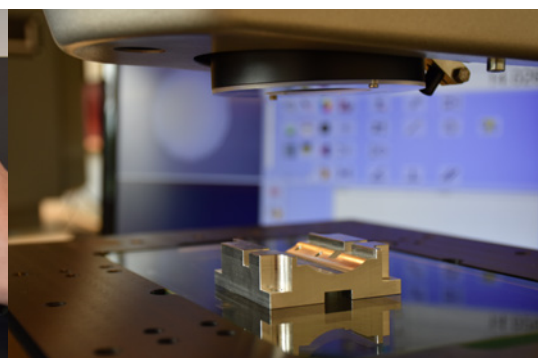
Les Sylvac-VISIO V3 sont équipées de trois différents types d'éclairage, réglables individuellement par programmation.



Lumière épiscopique (ringlight)



Lumière diascopique (backlight)



Lumière coaxiale

Eclairage diascopique (backlight)

Eclairage par le dessous, ou diascopique, se situe sous la pièce. Utile pour la projection du contour ou la mesure par transparence.



Eclairage épiscopique (ringlight)

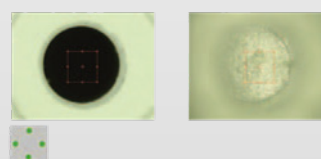
Surtout utile pour l'éclairage de surface, fraisage, alésage, chanfreins et bords arrondis. Selon le modèle de machine choisi, le type de division en segments de l'éclairage peut varier:

- SYLVAC-VISIO 200 V3: 1 rangée, 4x90°.
- SYLVAC-VISIO 300 V3 : 2 rangées, 8x45° (externe) et 4x90° (interne)



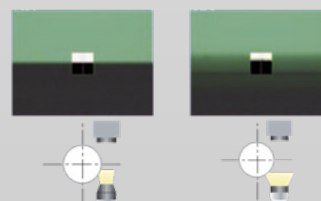
Eclairage épiscopique (coaxial)

Vient du dessus au travers de la lentille du zoom. Il s'agit d'un éclairage conçu pour une meilleure utilisation avec les grands agrandissements. Utile pour les trous borgnes et les pièces cylindriques, mais aussi pour les matériaux dotés de grandes propriétés réfléchissantes.



Eclairage diascopique parallèle (option)

Eclairage par le dessous doté d'une lentille spéciale lui permettant d'émettre des rayons lumineux parallèles. Il permet d'éviter des effets de réflexion multiples et ainsi obtenir des arêtes nettes lors de mesures de pièces rondes.



GROSSISSEMENT

Valeurs indicatives de grossissement pour écran 23.8" avec zoom 6,5x (0,7x à 4,5x), aussi avec une lentille additionnelle.

	902.7100	902.7101	Sans lentille	902.7102	902.7103
Lentille	0.5x	0.75x	-	1.5x	2x
Grossissement	13 ÷ 79	20 ÷ 119	26 ÷ 158	40 ÷ 238	53 ÷ 317
Distance de travail (WD) mm	175	113	92	51	36
Hauteur max. (H) mm	0 - 60	0 - 120	0 - 150	0 - 180	15 - 195
Champs visuel max. mm	30.2 x 19	20.1 x 12.6	15.1 x 9.5	10 x 6.3	7.5 x 4.7
Champs visuel min. mm	5 x 3.1	3.3 x 2.1	2.5 x 1.5	1.6 x 1	1.2 x 0.8

LOGICIEL

SYLVAC-REFLEX VISTA

Développé spécialement pour l'utilisation des machines Sylvac-Visio, ce logiciel aide l'opérateur tout au long du processus de mesure des caractéristiques géométriques des pièces. L'option COMPARE CAD permet de visualiser la pièce et de la contrôler par rapport à son modèle CAO.



Caractéristiques principales

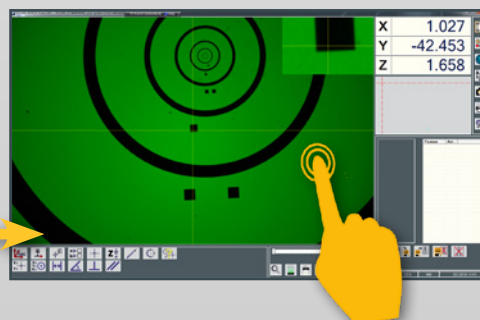
- Compensation linéaire dans les 3 axes (étalonnage des axes X/Y à Z=0 et Z=150 mm)
- Étalonnage automatique du zoom motorisé
- Configuration directe des lentilles additionnelles
- Étalonnage possible des lampes (contrôle linéaire)
- Eclairage constant pendant le changement de zoom

Fonctions principales

- Mesure en Z dans tout le champ de vision
- Mesure automatique des cercles et des droites
- Rapports HTML configurables et classement par répertoire
- Possibilité d'alignement 3D (3-2-1)

Logiciel complet

- Interface graphique simple, ergonomique et tactile
- Exécution semi-automatique de programmes enregistrés avec guidage de l'opérateur grâce à un pointeur de direction
- Compatible avec différentes tailles d'écrans
- Commande des fonctions via la roulette de la souris
- Langues supplémentaires: polonais, russe et portugais (autres langues disponibles: français, anglais, allemand, chinois, espagnol, italien ou japonais)
- Réglage de la luminosité visible en permanence
- Affichage continu du statut de l'étalonnage de la machine
- Barre de défilement pour parcourir la liste des éléments mesurés
- Possibilité d'entrer des caractères pour les noms de fichiers
- Sauvegarde automatique des préférences utilisateur



SYLVAC-VISIO 200 V3

- Structure robuste et stable en granit
- Caméra couleur Full-HD
- Nouveau design logiciel, compatible tactile avec écrans vidéo/construction à bascule automatique
- Eclairages LED
- Zoom manuel ou motorisé
- Logiciel simple d'utilisation



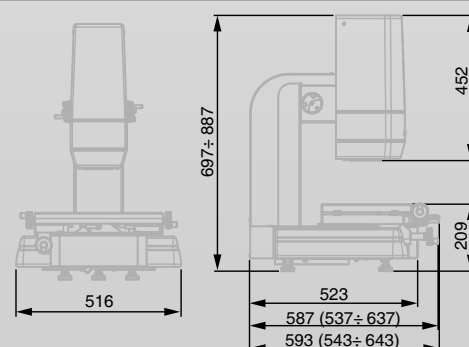
SPÉCIFICATIONS TECHNIQUES

	902.2210	
	Sylvac VISIO 200 zoom manuel	Sylvac VISIO 200 zoom motorisé
Déplacement	Manuel	
Volume de mesure (X,Y,Z) mm	200x100x150	
Résolution mm	0.001	
Résolution des encodeurs incrémentaux µm	0.05	
Ajustement fin sur l'axe Z	✓	
Surface de la table (X, Y) mm	400x280	
Épaisseur de la plaque de verre mm	10	
Capacité de chargement kg	10	
Précision MPE X,Y (E1, X,Y) µm	1.9 + 10 L/1000 (L, mm)* / ***	
Précision MPE XY (E2, XY) µm	2.4 + 10 L/1000 (L, mm)* / ***	
Précision MPE Z (E1, Z)** µm	2.9 + 10 L/1000 (L, mm)	
Caméra CMOS Full HD 2.3 Megapixels	✓	
Zoom	Manuel 4x	Motorisé 6x
Eclairages coaxial, diascopique et épiscopique	✓	
Eclairage diascopique, lumière parallèle	Option	
Eclairage annulaire segmenté, (4x90°), LEDs blanches	✓	
Eclairage annulaire segmenté, (4x90°+ 8x45°), LEDs blanches	-	
Poids kg	98	

* m<5kg ** précision mécanique ***au niveau du verre

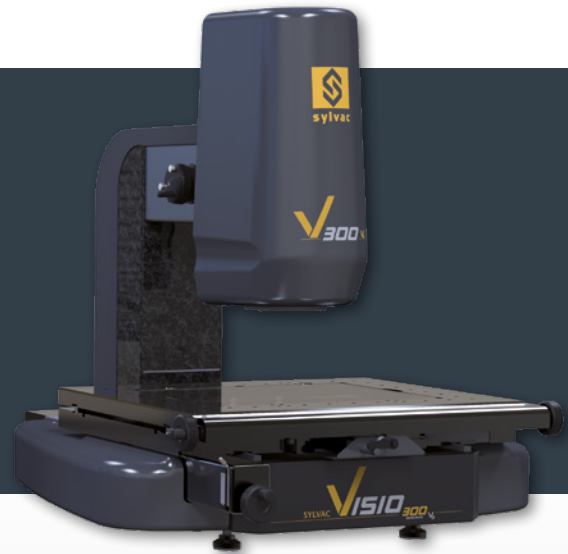
LIVRAISON

- Instruments selon spécifications techniques
- Logiciels Sylvac-Reflex Vista multilingue et CAD compare
- Ordinateur avec souris, clavier et écran tactile 23.8"
- Système d'exploitation Windows Multilingue
- Certificat de conformité
- Manuel



SYLVAC-VISIO 200 V3

- Structure robuste et stable en granit
- Caméra couleur Full-HD
- Nouveau design logiciel, compatible tactile avec écrans vidéo/construction à bascule automatique
- Eclairages LED
- Zoom motorisé 6.5x
- Logiciel simple d'utilisation



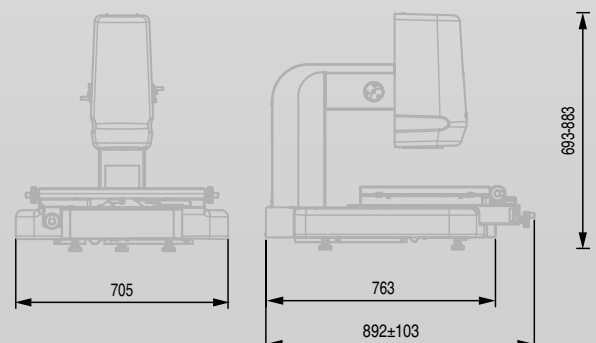
SPÉCIFICATIONS TECHNIQUES

		902.2310
		Sylvac VISIO 300 zoom motorisé
Déplacement		Manuel
Volume de mesure (X,Y,Z)	mm	300x200x150
Résolution	mm	0.001
Résolution des encodeurs incrémentaux	µm	0.05
Ajustement fin sur l'axe Z		✓
Surface de la table (X, Y)	mm	550x430
Épaisseur de la plaque de verre	mm	20
Capacité de chargement	kg	20
Précision MPE X,Y (E1, X,Y)	µm	1.9 + 4 L/1000 (L, mm)*/***
Précision MPE XY (E2, XY)	µm	2.4 + 4 L/1000 (L, mm)*/***
Précision MPE Z (E1, Z)**	µm	2.9 + 5 L/1000 (L, mm)
Caméra CMOS Full HD 2.3 Megapixels		✓
Zoom		Motorisé 6x
Eclairages coaxial, diascopique et épiscopique		✓
Eclairage diascopique, lumière parallèle		Option
Eclairage annulaire segmenté, (4x90°), LEDs blanches		-
Eclairage annulaire segmenté, (4x90°+ 8x45°), LEDs blanches		✓
Poids	kg	170

* m<5kg ** précision mécanique ***au niveau du verre

LIVRAISON

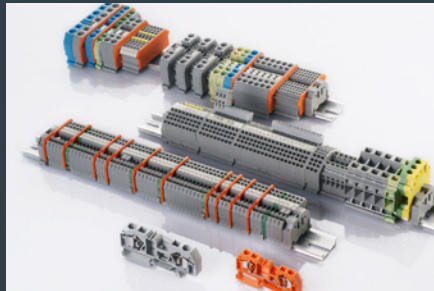
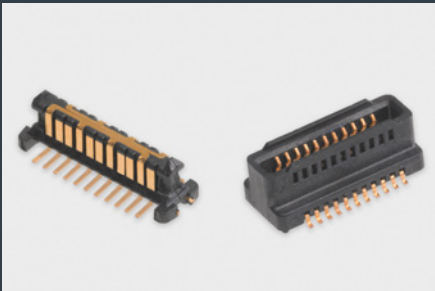
- Instruments selon spécifications techniques
- Logiciels Sylvac-Reflex Vista multilingue et CAD compare
- Ordinateur avec souris, clavier et écran tactile 23.8"
- Système d'exploitation Windows Multilingue
- Certificat de conformité
- Manuel



APPLICATIONS



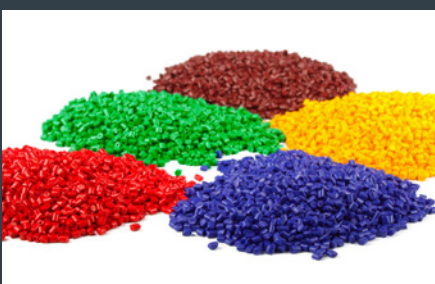
PROFILS



CONNECTEURS



**COMPOSANTS DE
TÉLÉPHONIE**



MOULAGE PLASTIQUE

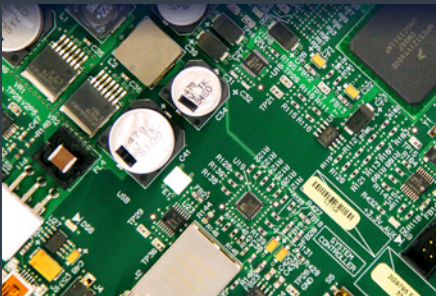
APPLICATIONS



SOINS DENTAIRES



MÉDICAL



**ELECTRONIQUE,
PCB**



AUTOMOBILE

APPLICATIONS



PIÈCES TECHNIQUES



**INDUSTRIE
HORLOGÈRE**

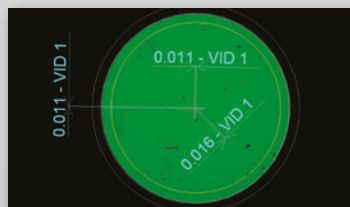


COSMÉTIQUE



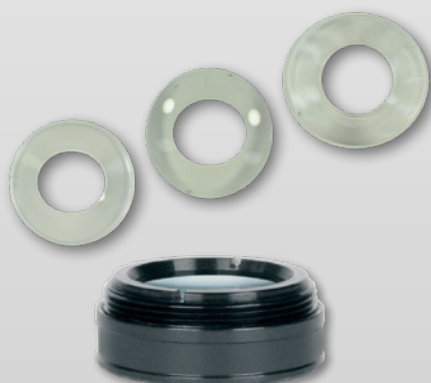
PHARMACEUTIQUE

ACCESSOIRES



Numéro de produit	Description	Visio 200 V3	Visio 300 V3
902.7370	Eclairage diascopique, lumière parallèle	✓	✓
902.7100	Lentille additionnelle, 0,5x pour zoom 6,5x	✓	✓
902.7101	Lentille additionnelle, 0,75x pour zoom 6,5x	✓	✓
902.7102	Lentille additionnelle, 1,5x pour zoom 6,5x	✓	✓
902.7103	Lentille additionnelle, 2x pour zoom 6,5x	✓	✓
902.7380	Pédale pour capture de la valeur	✓	✓
902.7390	Sylvac-Reflex Vista COMPARE	✓ Livré en standard	✓ Livré en standard

ACCESSOIRES

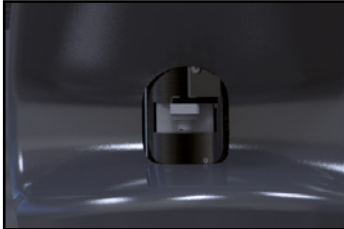


<p>902.7300</p>	<p>Kit basique :</p> <ul style="list-style-type: none"> • 1x Équerre de chargement rapide • 1x Plaque de fixation multi-trous acrylique 150mm x 150mm x 13mm • 1x (3) Goupilles cylindriques • 3x 6mm Ø x 10 et x 25mm Distanceur • 3x 9mm Ø x 5, x 10, x 20 et x25mm Distanceur • 3x 12mm Ø x 10 et x 25mm Distanceur • 2x 6mm Ø x 10mm Distanceur à goupille • 2x 9mm Ø x 10mm Distanceur à goupille • 2x Pince d'ancrage 40mm avec touche enduite de gomme • 2x Pince ressort 25mm avec touche enduite de gomme • 2x Pince ressort 50mm avec touche enduite de gomme • 4x Butée aluminium avec filetage M4 • 1x 50mm x 50mm Visualisateur d'angle pour M4 • 1x 9mm Ø Colonnnette réglable avec filetage M4 • 1x Fixation poussoir à ressort M4 • 1x Base coulissante réglable 30mm et 1x 45mm avec taraudage M4 • 1x Bloc de construction M4 • 1x Micro-étau avec base pour utilisation avec composants M4 • 1x 12mm Ø x 10mm Colonnnette poussoir à ressort • 1x Présentoir d'accessoires 300 x 190 x 25mm 	<p>✓</p>	<p>✓</p>
<p>902.7301</p>	<p>Kit avancé :</p> <p>Tous les composants du kit basique avec en plus :</p> <ul style="list-style-type: none"> • 3x 6mm Ø x 5, x 10 et x 25mm Distanceur • 3x 9mm Ø x 5, x 10, x 20 et x25mm Distanceur • 3x 12mm Ø x 10 et x 25mm Distanceur • 2x 6mm Ø x 10mm Distanceur à goupille • 2x 9mm Ø x 10mm Distanceur à goupille • 4x 12mm Ø x 10mm Distanceur à goupille • 2x Pince d'ancrage 40mm avec touche enduite de gomme • 2x Pince ressort 25mm avec touche enduite de gomme • 2x Pince ressort 50mm avec touche enduite de gomme • 1x 9mm Ø Colonnnette réglable avec filetage M4 • 1x Base coulissante réglable 30mm et 1x 45mm avec taraudage M4 • 1x base 16x16x19mm (pour bloc de construction M4)* 	<p>✓</p>	<p>✓</p>
<p>902.7104</p>	<p>Kit Fresnel 0.5x :</p> <p>Lentille Fresnel 152mm + lentille 0.5x + vis de fixation (pour Ringlight)</p>	<p>✓</p>	
<p>902.7105</p>	<p>Kit Fresnel 0.75x :</p> <p>Lentille Fresnel 101mm + lentille 0.75x + vis de fixation (pour Ringlight)</p>	<p>✓</p>	
<p>902.7106</p>	<p>Kit Fresnel 1.5x :</p> <p>Lentille Fresnel 40mm + lentille 1.5x + vis de fixation (pour Ringlight)</p>	<p>✓</p>	

*pour plus de détails, consultez notre document sur les kits de fixation sur notre site internet

INSTRUMENT

Zoom manuel



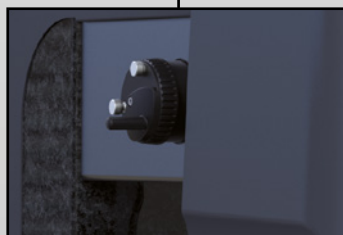
Levier de dégagement rapide



3 types d'éclairages



Structure en granit



Ajustement fin sur l'axe X

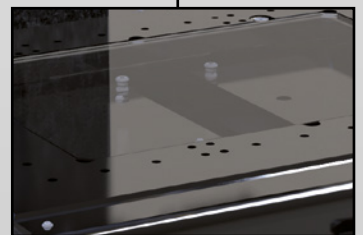


Table en verre avec trous de fixation