

95 62 190

Drahtseilsehre geschmiedet



- Mit zwei Pressprofilen für Endhülsen an Bowdenhüllen und Endkappen für Drahtseilzüge
- Komfortables Arbeiten durch handliche, schlanke Bauform und innenliegende Öffnungsfeder
- Geschraubtes Gelenk für präzise Messerführung, nachstellbar
- Hohe Übersetzung für kraftsparendes Arbeiten
- Schneidhärte ca. 64 HRC
- Chrom-Vanadin-Hochleistungsstahl, geschmiedet, mehrstufig ölgehärtet

Schneidet alle Drahtseile, auch solche mit höchster Festigkeit, sauber und ohne Aufspießen

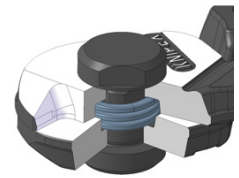
| | |
|--|----------------------------|
| Artikel-Nr. | 95 62 190 |
| EAN | 4003773071976 |
| Kopf | brüniert |
| Griffe | mit Mehrkomponenten-Hüllen |
| Schneidwerte Pianodraht (Durchmesser) Ø mm | 2,5 |
| Schneidwert Cu-Kabel, mehrdrähtig (Durchmesser) Ø mm | 7,0 |
| Schneidwerte Drahtseil (Durchmesser) Ø mm | 5,0 |
| Schneidwerte mittelharter Draht (Durchmesser) Ø mm | 4,0 |
| AWG | 7 |
| Länge mm | 190 |
| Gewicht netto g | 314 |



Anpressen der Endkappe an das Zugseil



Anpressen der Endhülse an die Bowdenhülle



innenliegende Öffnungsfeder

Technische Änderungen und Irrtümer vorbehalten

